

©よりぞう



冬の特別金利定期貯金

冬のワクワク キャンペーン



©よりぞう

期間:

2022年12月1日(木) ~ 2023年2月28日(火)

特別金利

期間6ヶ月

(税引き後 年0.079%)

年0.10%

※お取扱いは個人の方のみとさせていただきます。
※キャンペーン金利の適用は初回満期日までとし、満期日以後は継続日における店頭金利を適用いたします。
※期限前解約をされる場合は、当JA所定の中途解約利率を適用いたします。

※お利息に20.315%(国税15.315%・地方税5%)の分離課税がかかります。
※本商品は、金利情勢等の変化により、期間中であっても金利を変更または取扱いを中止する場合があります。
※店頭に説明書をご用意しています。
※金利は2022年12月1日現在

期間中、新たに、**定期貯金を30万円以上(期間6ヶ月)**
お預け入れいただいた方に、特別金利でお預かりします!

さらに

1,000万円以上(期間6ヶ月) お預け入れいただいた方に
旬の農産物詰め合わせ (3,000円相当) をプレゼント

JA窓口にてお申込みいただけます。お気軽にご相談ください。

JA長崎せいひ 本店:〒850-0032 長崎市興善町6番7号 TEL.095-825-5609

茂木支店 095-836-0500
三和支店 095-892-0008
三重支店 095-850-2131
西彼支店 0959-27-0002
西海支店 0959-32-1211

大瀬戸支店 0959-22-0030
長与支店 095-883-2111
喜々津支店 0957-43-1123
琴海支店 095-885-2211
時津支店 095-882-2011

東長崎支店 095-839-1115
西浦上支店 095-848-3001
長崎中央支店 095-828-0111

※詳しくは、JA窓口でお気軽にお問い合わせ、ご相談ください。

<https://ja-nagasakihei.or.jp/>

Q JA長崎せいひ

検索



商品概要はこちらをご覧ください。

日頃のご愛顧に感謝を込めて

マイカーローン・教育ローン キャンペーン

お取扱
期間

2022年

12月1日(木) ~

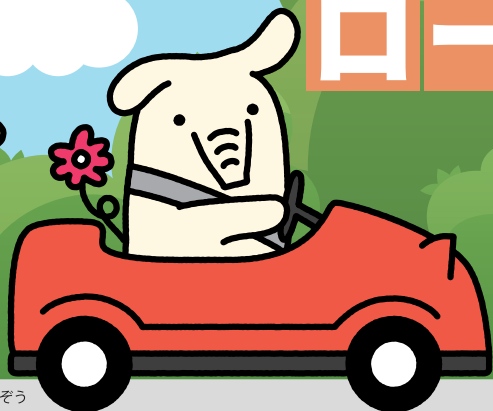
2023年

4月28日(金)

マイカー ローン



ネットで
簡単仮お申込!



ご融資利率
固定金利
保証料込み

年1.59%

※原則、ご契約時までにJAバンクアプリまたはインターネットバンキングの登録をいただきます。

©よりぞう



ネットで
簡単仮お申込!



教育ローン

ご融資利率
固定金利
保証料込み

年1.80%

※原則、ご契約時までにJAバンクアプリまたはインターネットバンキングの登録をいただきます。



©よりぞう

インターネットを使用しない場合でも、同一の金利条件等でJA窓口にてお申込みいただけます。お気軽にご相談ください。

JA長崎せいひ 本店:〒850-0032 長崎市興善町6番7号 TEL.095-825-5609

茂木支店	095-836-0500
三和支店	095-892-0008
三重支店	095-850-2131
西彼支店	0959-27-0002
西海支店	0959-32-1211

大瀬戸支店	0959-22-0030
長与支店	095-883-2111
喜々津支店	0957-43-1123
琴海支店	095-885-2211
時津支店	095-882-2011

東長崎支店	095-839-1115
西浦上支店	095-848-3001
長崎中央支店	095-828-0111

※詳しくは、JA窓口でお気軽にお問い合わせ、ご相談ください。

<https://ja-nagasakihei.or.jp/loan/>

Q JA長崎せいひ

検索



商品概要はこちらをご覧ください。